

A collection of military medals and a compass on a wooden surface. The medals include a red ribbon with a circular emblem, a white star with a central emblem, and a blue ribbon with a circular emblem. A pair of glasses and a compass are also visible.

葛森療法 香港支援站
The Gerson Therapy

葛森療法概述

主講：*Brenda Soong* 宋聲怡

Certified Gerson Home Set-up Trainer

葛森認證家居培訓師


提供非醫療葛森家居設置及培訓

info@gersonhk.com


www.gersonhk.com

我們為什麼會生病？




- 
- ◆ “疾病不會無故臨到我們身上，他們是我們每天逐步違反自然造成，長時間日積月累，疾病就會突然出現”

醫學之父 - 希波克拉底
公元前 460-377




◆與大自然保持密切聯繫，
她永恆的律法會保護你”


葛森醫生
1881-1959

- 
- ◆ 如果我們學會明白，自然界和我們身體整體性的永恆律法，癌症這兇猛殺手是可以預防和治愈的...如果某一個重要器官受過深的破壞，整體性的功能便會失去。

葛森醫生
1881-1959

- 
- ◆ 至關重要的不是腫瘤本身的生長或可見的症狀，而是整個新陳代謝的損壞，包括防禦，免疫和治愈力的喪失。

葛森醫生
1881-1959

- 
- ◆ 癌症並不特殊- 它只是整個新陳代謝退化的一種狀態/現象
 - ◆ 它包括對肝臟及所有重要器官的損害
 - ◆ 類似的損壞也見於其他慢性疾病- 經驗表明，當人體自身的治愈機制恢復，即使對一些無法識別的病況下,病情也可以得到紓緩



◆ 身體不會選擇性癒合



無法癒合的原因是：


- ◆失去正常礦物質平衡
- ◆重要器官被毒素毒害
- ◆不完全的消化和排泄



健康消化系統的重要性

葛森醫生得出的結論是：

- ◆ 身體的最重要部分是在消化道
- ◆ 為了我們攝入的得到妥善消化至最終產物及代謝物得到完全排泄，一切毒素和毒物都必須消除
- ◆ 癌症並不需要特殊處理



營養素缺乏和有毒食品導致我們：

- ◆ 一個虛弱的消化系統
 - 無法妥善消化食物及完全排泄代謝物
- ◆ 胰腺功能失當
- ◆ 一個虛弱及受毒害的肝臟
 - 無法給血液排毒
- ◆ 擁塞/不暢通的淋巴
 - 免疫系統的70%是在腸道（GALT）





Epigenetics 表觀遺傳學

- ◆ 環境因素可以修改基因表達



Tissue Damage Syndrome

組織損害綜合症

當細胞被毒素破壞，氧氣輸送不足，營養不良, 創傷等：

- ◆ 組織失去鉀
- ◆ 組織接受鈉
- ◆ 組織和細胞變得水腫
- ◆ 細胞損失ATP能量生產



逆轉組織損害綜合症

- ◆ 以有機植物為基礎，營養密集的飲食，蔬菜汁和補充劑，逆轉營養缺乏症。使提高在細胞層面上的氧化代謝
- ◆ 增加肝臟的解毒能力
- ◆ 啟動癒合炎症(healing inflammation) 殺死惡性腫瘤細胞
- ◆ 修復 - 繼續這個過程，直至腫瘤被重新吸收和/或所有器官復原

營養密集的有機素食含高濃度的：
鉀，維生素，礦物質，纖維，
抗氧化劑，活酶



營養密集的有機素食含低濃度的： 鈉和脂肪





葛森飲食並不是素食

- ◆ 不含脂肪有機乳酪- 易消化的蛋白質，有助於平衡飲食鹼度
- ◆ 補充劑 - 胰酶，肝，甲狀腺
- ◆ 當有一個安全的供應時，曾使用生肝汁

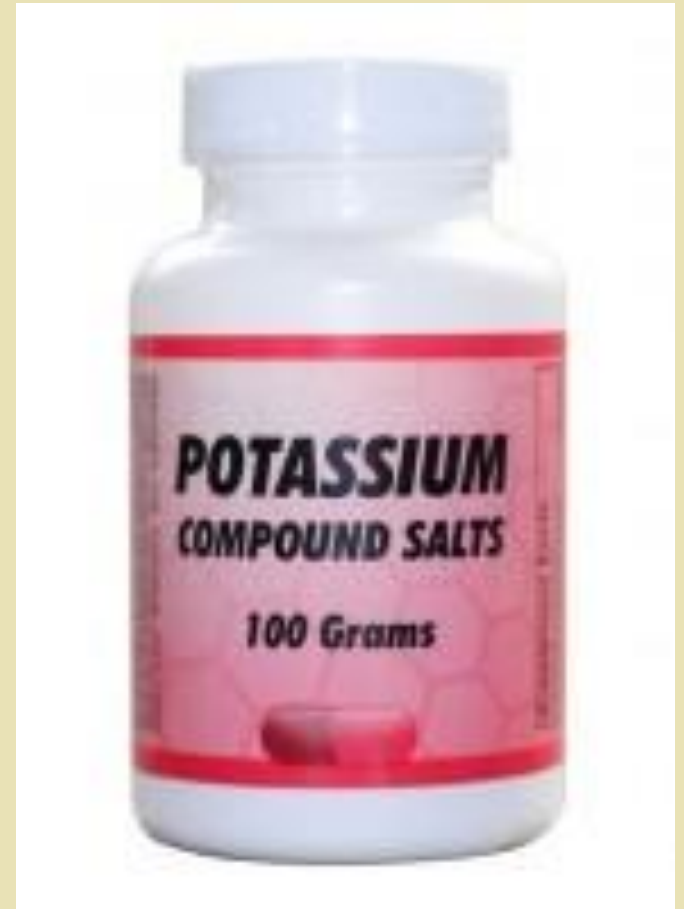
鮮榨的蔬菜汁 提供營養物質和活酶 很容易被直接吸



限鈉



補鉀



甲狀腺補充劑

- 增加細胞的新陳代謝



Lugol's Solution (碘化鉀)

- 協助補充甲狀腺功能



限制動物蛋白質飲食， 以刺激免疫系統，並導致鈉和 被困在細胞毒素的流出



限制膳食脂肪， 以避免餵食腫瘤



通過使用咖啡灌腸， 去除抑制正常細胞功能的全身性毒素



修復肝臟

葛森醫生說：
若肝臟是健康，要得病是非常困難的





修復肝臟

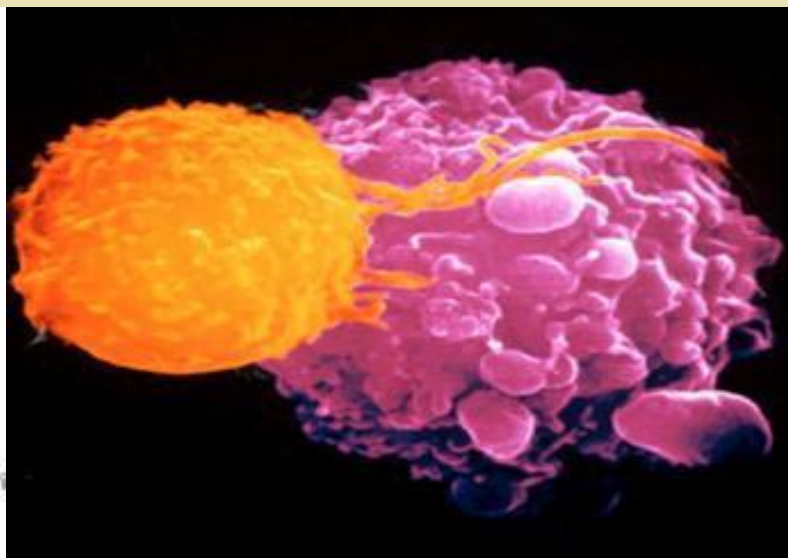
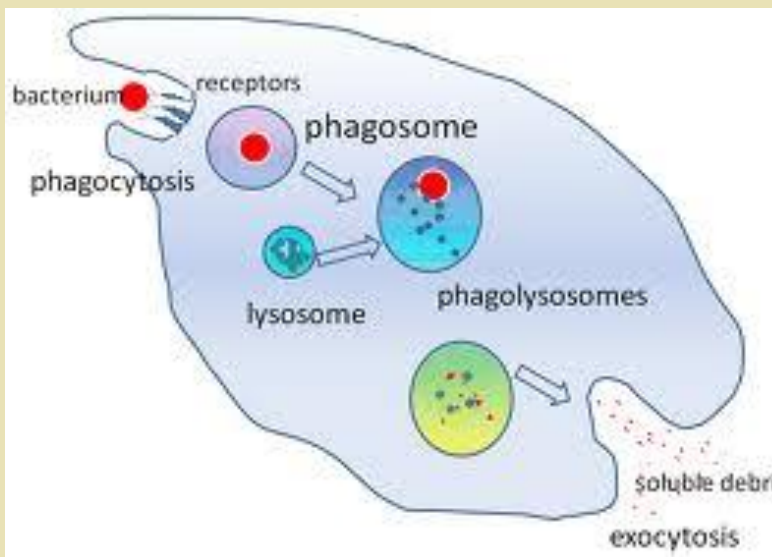
- ◆ 整體身體細胞代謝功能取決於肝臟

- 飲食，榨汁和補充劑，幫助修復肝臟

- 咖啡灌腸增加其解毒能力

啟動癒合炎症 (Initiate Healing Inflammation)


- ◆ 當人體細胞通過適當的營養和解毒復原到健康狀態，身體便有活力(vitality) 啟動癒合炎症
- ◆ 癒合炎症殺滅腫瘤細胞





修復 / 復原

- ◆ 繼續這個過程，直到身體完全癒合
- ◆ 這可能需要兩至三年
- ◆ 因即使不再檢測出腫瘤之後，未成熟的癌細胞仍存在及隱藏在腺體，淋巴管和壞死組織內

- 
- ◆ 所有治療最終來自身體內部
 - ◆ 葛森療法是一個非同尋常激活身體內部自愈力的方法



一個成功康復者的特徵

- ◆ 有熱切的求生意慾
- ◆ 堅定致力於做自然療法
- ◆ 透徹理解進行治療所涉及的
- ◆ 了解需要長期(2年以上)之承擔
- ◆ 有家庭的支持和幫助
- ◆ 必須嚴格合作: 理解暫時不能正常上班或工作
- ◆ 認真意識到適當休息的重要性



甄別是否適合

- ◆ 需要評估病人對治療的理解和決心
- ◆ 必須能自行飲食, 排便及行動方便
- ◆ 家人和照顧者配合病人治療的選擇
- ◆ 家庭成員堅定的支持或幫助



不適用於以下患者

- ◆ 器官移植
- ◆ 腎功能衰竭 - 必須有15-20%的腎功能 - 檢查尿素氮 (BUN) 及肌酐 (creatinine)
- ◆ 腎透析
- ◆ 迴腸造口術
- ◆ 沒有結腸或已切除超過一半以上的結腸
- ◆ 腸梗阻塞
- ◆ 已轉介至善終服務



不適用於以下患者

- ◆ 超過75%之胃部已被切除
- ◆ 血栓塞
- ◆ 嚴重肝功能不全/肝衰竭
- ◆ 對治療沒反應的復發性胸腔積液或心包積液
- ◆ 嚴重出血/貧血
- ◆ 臥床不起，嚴重虛弱的狀況
無法自行飲食，需要用餵食管



非常難醫治之病況

- ◆ 急性白血病
- ◆ 腦腫瘤
- ◆ 腫瘤轉已移至腦部
- ◆ 復發性腹水，嚴重腹水
- ◆ 心臟支架或心臟瓣膜置換
- ◆ 心臟起搏器
- ◆ 骨髓移植之後
- ◆ 幹細胞移植



非常難以葛森療法治愈之病況

- ◆ 肌萎縮性脊髓側索硬化症(ALS)
- ◆ 帕金森氏症 (Parkinson's)
- ◆ 肌肉萎縮症
- ◆ 長期類固醇使用之後的關節炎或狼瘡症
- ◆ 化療後的胰腺癌
- ◆ 多發性骨髓瘤



使用葛森療法治療兒童

- ◆ 葛森診所不接受18歲以下兒童
- ◆ 我們兒科癌症的經驗很少
- ◆ 對嬰兒/幼兒/非常年幼的兒童的治療, 療程將需要大幅修改



兒童和葛森療法

- ◆ 可以利用一個健康，有機的葛森飲食
- ◆ 胡蘿蔔汁
- ◆ 移除所有有害接觸
- ◆ 使用咖啡灌腸和補充劑
 - 將取決於年齡和病情嚴重性
- ◆ 病例 - 12歲女孩 - 葛森通訊 19 # 4



兒童和葛森療法

- ◆ 對於不太嚴重的慢性病：
 - 過敏
 - 哮喘
 - 經常感冒/流感/耳部感染
 - 行為/ 學習障礙

應用葛森飲食方式



葛森療法 概述